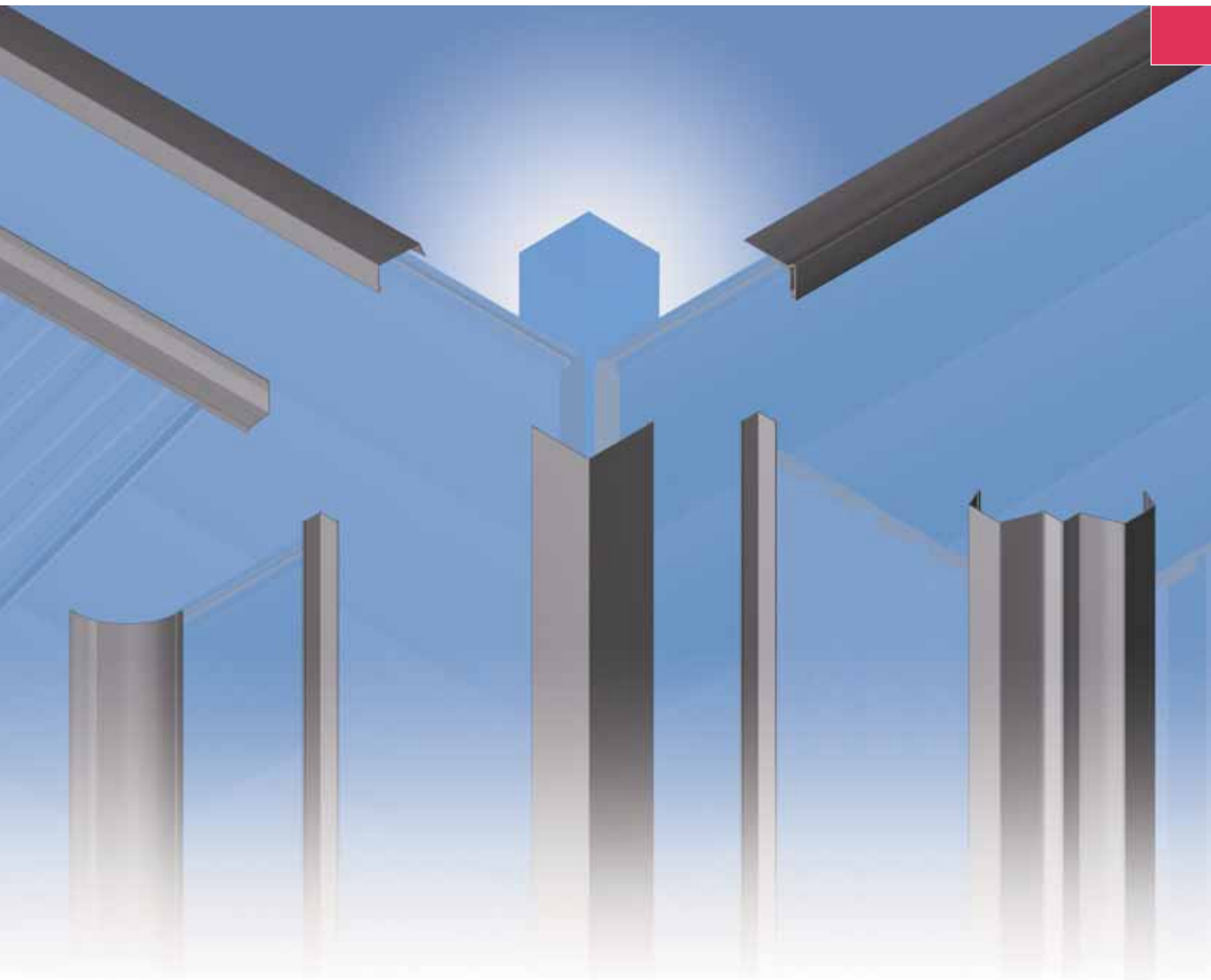


Дополнительные элементы и аксессуары Технические сведения



Предприятие
компании
ThyssenKrupp Steel

ThyssenKrupp Bausysteme



ThyssenKrupp

Общая информация 3**Дополнительные элементы для соединения стен и кровли 4**

Общего назначения	4
Крышка парапета 1, из двух частей	4
Крышка парапета 2, из двух частей	4
Односкатная кровля - конек крыши, цельный	4
Односкатная кровля - конек крыши, из двух частей ..	5
Наличник 1	5
Наличник 2, из двух частей	5
Угловой элемент	6
Угол кромки, конструкционный	6
Наличник / стена	6
Односкатная кровля / стена	6

Дополнительные элементы для стен 7

Общего назначения	7
Накладной элемент кромки	7
Цокольный профиль	7
Соединительный профильный элемент	7
Угловой элемент для стен из трапециевидного профилированного листа	7
Внутренний угол, для внешнего угла 90°	8
Внутренний угол, равнобедренный	8
Внешний угол, равнобедренный	8
Внешний угол, неравнобедренный	8
Цокольный профиль для горизонтального монтажа ..	9
U-образный профиль	9
Z-образный профиль	9
Горизонтальный фартук 1	10
Горизонтальный фартук 2	10
Закрывающий профильный элемент А	11
Закрывающий профильный элемент В	11
Крепежный угол	11

Панки для замков сэндвич-элементов	12
Алюминиевая планка для замков 25 с комплектующими для Hoesch isowand integral® и Hoesch isowand vario®	12
Алюминиевая планка для замков 10 с комплектующими для Hoesch isowand integral® и Hoesch isowand vario®	13
Алюминиевая планка для замков Hoesch isowelle® ..	14
Монтажная полоса	14
Водоотводный лист	14
Опорный профильный элемент	14

Hoesch isowelle®	15
Распорка для Hoesch isowelle®	15
Внешний угол для Hoesch isowelle®	15
Плита распределения нагрузки	15

Hoesch isorock® (vario), Hoesch isowand integral®	16
Алюминиевая планка для замков Hoesch isorock®	16
Цокольный профиль для горизонтального монтажа ..	16
Встроенные зажимы	16

Сайдинг Hoesch	17
Опорная полоса для сайдинга Hoesch	17
Первая опорная полоса	17

Дополнительные элементы и комплектующие для кровли 18

Hoesch Thermodach, Hoesch isodach integral®, Hoesch isodach mono®, Hoesch isorock® integral D	18
Вставка	18
Держатель элементов	18
Профильный элемент кромки	18

Hoesch isorock® integral D	19
Наличник 3, из двух частей	19
Наличник, без парапета	19
Коньковый брус – односкатная кровля	19
Защитный профиль	19
Коньковый брус – двускатная кровля	20
Коньковый брус – соединение кровли/стен	20
Наличник – соединение кровли/стен	20
Шляповинный профиль	20

Hoesch isodach mono®	21
Наличник, из двух частей	21
Наличник, цельный	21
Z-образный профильный элемент	21
Наличник – соединение кровли и стены	22
Шляповидный профиль	22

Общего назначения	23
Лист водоотвода	23
Лист водосборного желоба	23
Лист конька и разжелобка	23
Лист конька кровли	23
Продольный несущий каркас – С-образный профильный элемент	24
Рифленый лист (одна сторона)	24
Арматура водостока	24
Снеговое ограждение	25
Профильные элементы кромки	25
Последние цифры артикулов	26

Арочная кровля Hoesch	27
Прижимная пластина	27
Изогнутый наливчик	27
Шляповидный профиль	27

Кровельная система Hoesch 2000	28
Опорный элемент	28
Монтажная полоса	28
Накладной колпак	28

Дополнительные элементы и комплектующие для перекрытий 29

Система перекрытий Hoesch Additiv Decke®	29
Защитный профиль	29
Накладной колпак	29
Защитный профиль	29

Комплектующие 30

Наполнители профильных элементов	30
Наполнители профильных элементов	30
Уплотнительные полосы	31
Герметики	31

Монтажные средства 32

Устройство, управляемое нажатием, для Hoesch isowand integral®	32
Устройство, управляемое нажатием, для Hoesch isowelle®, Hoesch isowand vario®	32
Устройство, управляемое нажатием, для Hoesch isorock®	32
Устройство, управляемое нажатием, для Hoesch Thermodach, Hoesch isorock® integral D ..	32
Hoesch isotrim	32
Шпindelный зажим	32

Дополнительные элементы на заказ 33

Общие сведения	33
Заготовки материалов	34

Алфавитный указатель 35

Линейка дополнительных элементов завершает разнообразную серию строительной продукции ThyssenKrupp Bausysteme для кровли, стен и перекрытий. На наших высокоэффективных производственных предприятиях мы изготавливаем дополнительные элементы в соответствии с нашими собственными производственными стандартами - и со специфическими требованиями наших клиентов.

Стандартные элементы

Элементы, постоянно используемые в строительных конструкциях, предлагаются как стандартные. Их геометрия, толщина листа и покрытия рассчитаны так, чтобы соответствовать строительным элементам ThyssenKrupp Bausysteme. Описание этих дополнительных аксессуаров приводится в настоящем каталоге. Стандартные элементы можно заказать, просто указав артикул детали, без предоставления чертежа. Если в спецификации не указано другое значение, стандартные элементы поставляются длиной 6000 мм.

Особые элементы

Эти элементы производятся в соответствии с предоставленной Вами спецификацией. Вместе с заказом, Вы присылаете нам чертеж. Такой чертеж должен включать в себя полную информацию о линейных размерах детали, углах и покрытии. Размеры, указанные на чертеже, всегда должны быть внутренними. Максимальная длина, которую мы можем обеспечить, составляет 8000 мм. Пожалуйста, свяжитесь с нами по поводу информации о возможностях производства и доставки, сроках поставки, покрытиях, расцветках, минимальных объемах поставок и ценах и обратитесь внимание на сведения на странице 31 (возможности фальцовки) и странице 32 (сырье).

Основной материал

представляет собой листовую сталь стандарта DIN 10 147. Доступны следующие варианты:

- листовая сталь с металлическим покрытием, слой цинка 275 г/м² с обеих сторон, I класс защиты от коррозии;
- листовая сталь с металлическим покрытием GALFAN® ZA 255, слой 255 г/м² с обеих сторон (95% цинка Zn, 5% алюминия Al), I класс защиты от коррозии;
- листовая сталь с металлическим покрытием Galvalume® AZ 185m, слой 185 г/м² с обеих сторон (55% алюминия Al, 43,4% цинка Zn, 1,6% кремний Si), III класс защиты от коррозии.

Толщина листа

0,75 мм, кроме случаев, когда другое значение поставляется в индивидуальном порядке, исходя из конструктивных причин или особенностей дизайна. Стандартная толщина 0,75 мм обеспечивает легкость совмещения при монтаже.

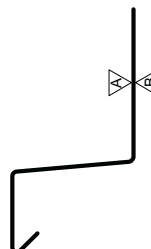
Стандартная общая длина

6000 мм, кроме случаев, когда другое значение поставляется в индивидуальном порядке (макс. 8000 мм). То же касается угловых профильных элементов и элементов покрытия, которые впоследствии обрезаются до необходимого размера на месте монтажа.

Пластиковое покрытие

может быть дополнено полимерным покрытием или частичной окраской. При заказе необходимо указать детали касательно отделки поверхности A и поверхности B. Как правило, A является видимой поверхностью.

Примеры заказа:



A = PLADUR® SP RAL 9001
B = RSL

или

A = PLADUR® PVDF RAL 9001
B = RSL

или

A + B специальное цветное покрытие, каждый участок окрашен

Если Вы выбрали материал с полимерным покрытием, пожалуйста, обратитесь к таблице цветов ThyssenKrupp Bausysteme за информацией о доступных системах покрытия и расцветках. Окраска по частям возможна при использовании палитры RAL или особенных цветов. Пожалуйста, свяжитесь с нами для получения информации об оттенках цветов. Если при производстве дополнительных элементов и строительных материалов для стен и кровли используется индивидуальная окраска, система покрытия, выбранная для дополнительных элементов, должна совпадать с системой строительных материалов.

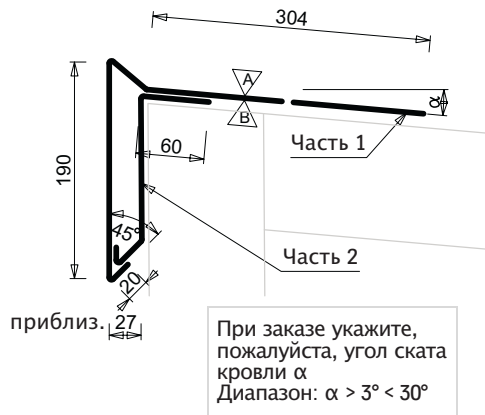
Монтаж

Если сохраняется необходимость соответствия общим требованиям для промышленных зданий, дополнительные элементы могут быть установлены внахлест. Любые загибы дополнительных элементов для этих целей должны быть нарезаны на месте. Стыки внахлест должны быть снабжены уплотнениями на месте с помощью затвердевающих уплотняющих амино-составов на силиконовой основе.

Размеры и допуски

Если другие значения не указаны на чертежах, для всех наших стандартных дополнительных элементов приведены внутренние размеры.

- Для поперечного сечения допуски составляют ± 2 мм (до 2 мм толщины листа).
- Конструктивные, несущие нагрузки дополнительные элементы должны быть сделаны как минимум из материала S280GD
- Допуски толщины соответствуют допускам основного материала (по стандарту DIN EN 10 143). При меньших предельных отклонениях, тем не менее, применимо лишь половинное значение от приведенных в таблице 2.



Односкатная кровля – конек из двух частей
крыши с углом наклона от 3° до 30°

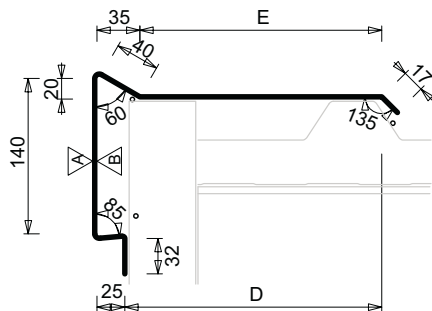
Длина: 6 000 мм (макс. 8 000 мм)

Часть 1 - Односкатная кровля - Конек из двух частей Толщина материала 1,00 мм

Артикул	Угол наклона кровли α градусы	Развертывание мм	Вес кг/м
K40-041	5°	554	4,4

Часть 2 - Крепежный угол 1 Толщина материала 1,50 мм

Артикул	Развертывание мм	Вес кг/м	Покрытие
K70-041	249	3,0	На усмотрение производителя

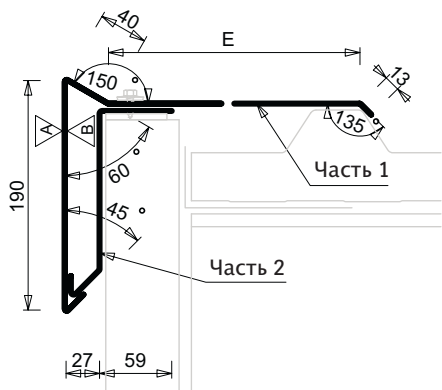


Наличник 1

Толщина материала: 1,00 мм
 Длина: 6 000 мм (макс. 8 000 мм)

Артикул	Размер D мм	Размер E мм	Развертывание мм	Вес кг/м
K30-071	164	155	410	3,3
K30-072	370	361	615	4,9
K30-073	494	484	738	5,9

Совместим с: Трапециевидным профилем Hoesch и кровельными сэндвич-элементами



Наличник 2 из двух частей

Длина: 6 000 мм (макс. 8 000 мм)

Часть 1 - Наличник 2 Толщина материала 1,00 мм

Артикул	Размер E мм	Развертывание мм	Вес кг/м
K40-031	298	554	4,4
K40-032	154	410	3,3
K40-033	236	492	4,0
K40-034	359	615	4,9
K40-035	482	738	5,9

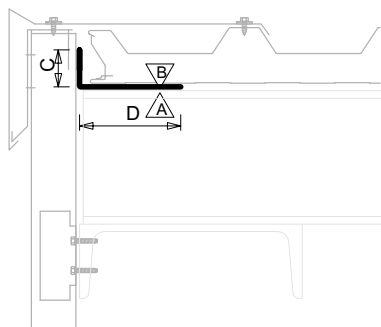
Совместим с: Трапециевидным профилем Hoesch и кровельными сэндвич-элементами

Часть 2 - Крепежный угол Толщина материала 1,50 мм

Артикул	Развертывание мм	Вес кг/м	Покрытие
K70-031	249	3,0	На усмотрение производителя

Наличник

Для Hoesch isorock® integral D см. стр. 18
 Для Hoesch isodach mono® см. стр. 20

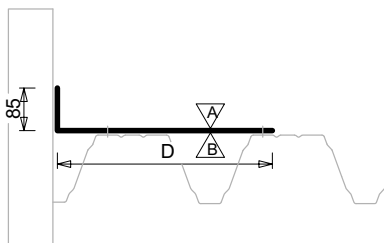


Угловой элемент

Толщина материала: 1,50 мм
Длина: 6 000 мм (макс. 8 000 мм)

Артикул	Размер C мм	Размер D мм	Развертывание мм	Вес кг/м
K33-011	75	103	178	2,1
K33-012	50	106	156	1,8
K33-013	140	171	311	3,7

Совместим с: креплением сэндвич-элементов к краю кровли

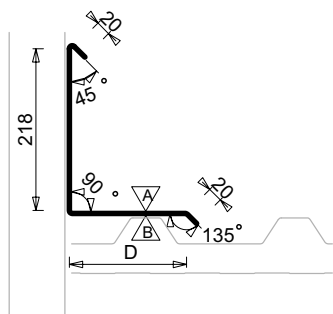


Угол кромки, конструкционный

Толщина материала: 1,00 мм
Длина: 6 000 мм (макс. 8 000 мм)

Артикул	Размер D мм	Развертывание мм	Вес кг/м
K30-251	407	492	4,0
K30-252	530	615	4,9

Совместим с: кровлей из трапециевидного профиля Hoesch

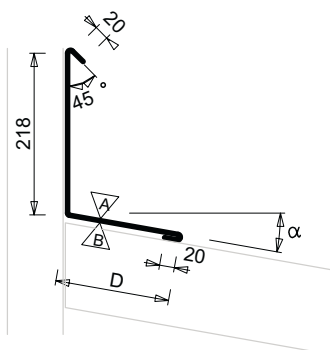


Наличник / стена

Толщина материала: 1,00 мм
Длина: 6 000 мм (макс. 8 000 мм)

Артикул	Размер D мм	Развертывание мм	Вес кг/м
K30-171	152	410	3,3
K30-172	357	615	4,9

Совместим с: кровлей из трапециевидного профиля Hoesch и кровельных сэндвич-элементов



Односкатная кровля / стена

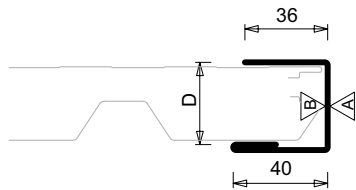
Толщина материала: 1,00 мм
Длина: 6 000 мм (макс. 8 000 мм)

Артикул	Размер D мм	Развертывание мм	Вес кг/м
K30-161	152	410	3,3
K30-162	234	492	3,9

Совместим с: кровлей из трапециевидного профиля Hoesch и кровельных сэндвич-элементов

При заказе укажите, пожалуйста, угол ската кровли α
Диапазон: $\alpha > 3^\circ < 30^\circ$

Накладной элемент кромки

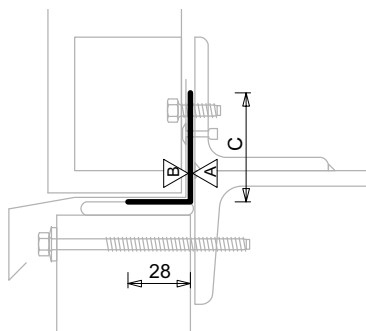


Толщина материала: 0,75 мм
Длина: 6 000 мм (макс. 8 000 мм)

Артикул	Размер D мм	Развертывание мм	Вес кг/м	совместим со стенами из сэндвич-панелей d [мм]
K40-071	41	137	0,8	40
K40-072	61	154	0,9	60
K40-073	67	176	1,1	66
K40-074	81	176	1,1	80
K40-075	97	205	1,2	96
K40-076	101	205	1,2	100
K40-077 ¹⁾	121	205	1,2	120

¹⁾ отклонение размеров 35/121/36 мм

Цокольный профиль

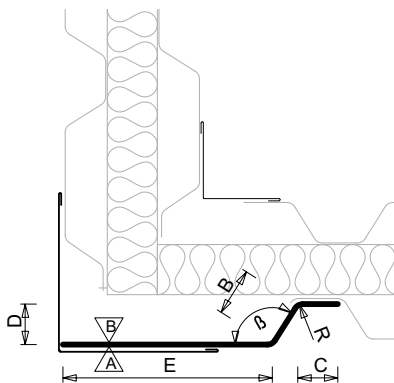


Толщина материала: 1,50 мм
Длина: 6 000 мм (макс. 8 000 мм)

Артикул	Размер C мм	Развертывание мм	Вес кг/м
K43-021	49	77	0,9
K43-022	97	125	1,5
K43-023	150	178	2,1
K43-024	221	249	3,0

Совместим с: Hoesch isowand integral® в вертикальной раскладке и Hoesch isorock®

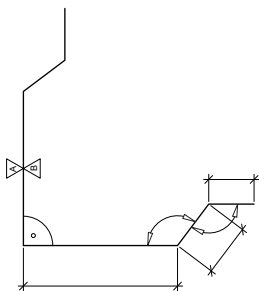
Соединительный профильный элемент



Толщина материала: 0,75 мм
Длина: 6 000 мм (макс. 8 000 мм)

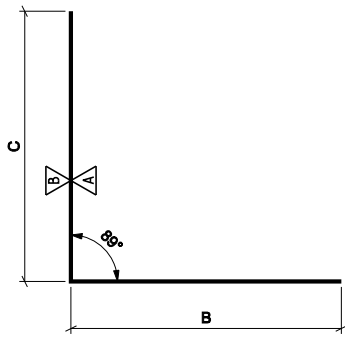
Артикул	Размер D мм	Размер C мм	Размер E мм	Размер B мм	Радиус R кг/м	Угол B
K01-012	33	35	232	41	приблиз. 2	126°
K01-013	40	35	231	42	приблиз. 2	107°
K01-014	50	40	313	59	12	121°
		Развертывание мм	Вес кг/м	совместим с трапециевидным профилем Hoesch		
K01-012		308	1,9	T35.1		
K01-013		308	1,9	T40.1		
K01-014		410	2,9	T50.1		

**Угловой элемент для стен из трапециевидного
профилированного листа**



Толщина материала: 0,75 мм
Длина: 6 000 мм (макс. 8 000 мм)

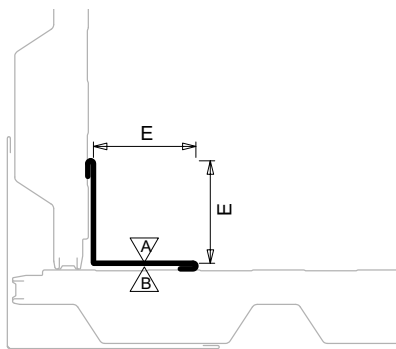
Артикул	Размер A мм	Размер B мм	Размер C мм	Размер α	Ширина среза g мм
K41-021	119	41	30	127°	381
K41-022	119	42	31	107°	383
K41-023	135	58	37	122°	461
	Вес кг/м	совместим с Hoesch Трапециевидным профилем			
K41-021	2,24	T35			
K41-022	2,25	T40			
K41-023	2,71	T50			



Внутренний угол, для внешнего угла 90°

Толщина материала: 1,00 мм
 Длина: 980 мм
 Покрытие: сторона А - видимая сторона
 сторона В - RSL

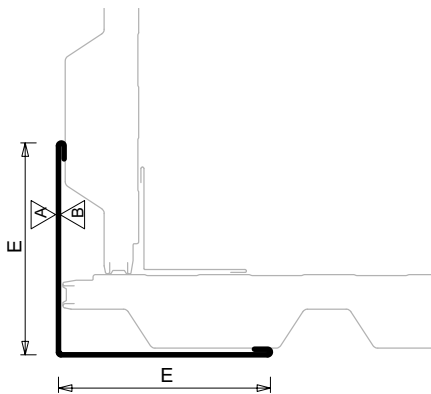
Артикул	Размер С мм	Развертывание мм	Вес кг/м	Совместим с
K83-071	51,5	103	0,8	внешний угол 90°
K83-072	123	246	2,0	внешний угол 90° Hoesch isorock®



Внутренний угол, равнобедренный

Толщина материала: 0,75 мм
 Длина: 6 000 мм (макс. 8 000 мм)

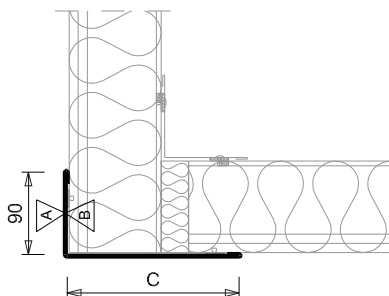
Артикул	Размер E мм	Развертывание мм	Вес кг/м
K40-091	90	205	1,2
K40-093	140	308	1,9
K40-094	40	112	0,7



Внешний угол, равнобедренный

Толщина материала: 0,75 мм
 Длина: 6 000 мм (макс. 8 000 мм)

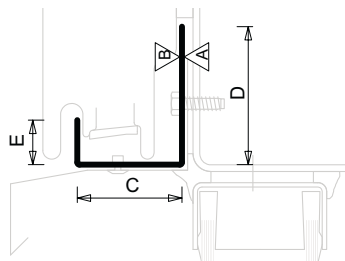
Артикул	Размер E мм	Развертывание мм	Вес кг/м
K40-101	110	246	1,5
K40-103	190	410	2,5



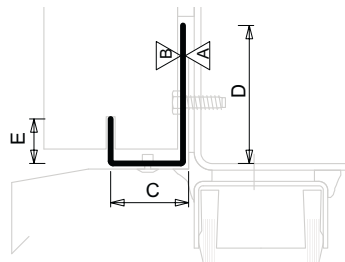
Внешний угол, неравнобедренный

Толщина материала: 0,75 мм
 Длина: 6 000 мм (макс. 8 000 мм)

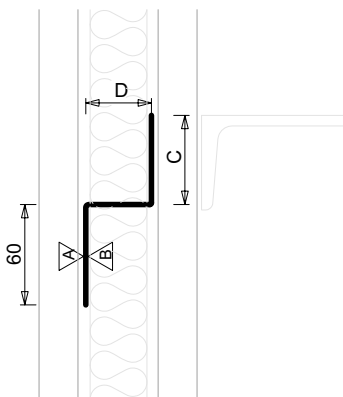
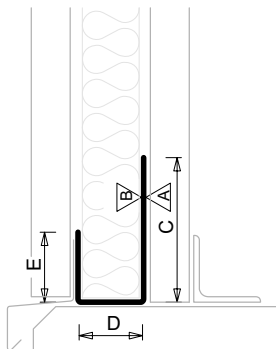
Артикул	Размер С мм	Развертывание мм	Вес кг/м
K40-111	190	308	1,9
K40-112	234	351	2,1



Элемент стены с естественным краем



Элемент стены с краем вподрезку



Цокольный профиль для горизонтального монтажа

Толщина материала: 1,50 мм
 Длина: 6 000 мм (макс. 8 000 мм)
 Покрытие: сторона А - 25 мкм (стандарт: PLADUR®, SP 9002)
 сторона В - RSL, цвет на усмотрение производителя

Артикул	Размер С мм	Размер D мм	Размер E мм	Развертывание мм	Вес кг/м
K43-061	42	63	20	125	1,5
K43-062	29	55	20	104	1,2
K43-063	62	56	20	138	1,6
K43-064	82	54	20	156	1,8
K43-065	53	110	15	178	2,1
K43-066	33	108	15	156	1,8
K43-067	73	90	15	178	2,1
K43-068	102	56	20	178	2,1

Совместим с

K43-061 Hoesch isowand integral® 60
 K43-062 все элементы стены со швом вподрезку
 K43-063 Hoesch isowand integral® 80
 K43-064 Hoesch isowand integral® 100
 K43-065 Hoesch isowelle® 84, Hoesch isowand vario® 80
 K43-066 Hoesch isowelle® 64, Hoesch isowand vario® 60
 K43-067 Hoesch isowelle® 104, Hoesch isowand vario® 100
 K43-068 Hoesch isowand integral® 120

U-образный профиль

Толщина материала: 1,50 мм
 Длина: 6 000 мм (макс. 8 000 мм)

Артикул	Размер D мм	Размер С мм	Размер E мм	Развертывание мм	Вес кг/м
K00-011	40	128	40	208	2,5
K00-012	50	149	50	249	3,0
K00-013	60	129	60	249	3,0
K00-014	70	119	60	249	3,0
K00-015	80	109	60	249	3,0
K00-016	90	161	60	311	3,7
K00-017	100	151	60	311	3,7

Совместим со стенами из Трапециевидного профиля с толщиной изоляции [мм] см. Размер D.

Z-образный профиль

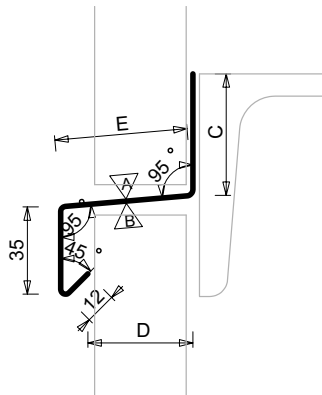
Толщина материала: 1,50 мм
 Длина: 6 000 мм (макс. 8 000 мм)

Артикул	Размер D мм	Размер С мм	Развертывание мм	Вес кг/м
K00-021	40	56	156	1,8
K00-022	50	46	156	1,8
K00-023	60	58	178	2,1
K00-024	70	48	178	2,1
K00-025	80	68	208	2,5
K00-026	90	58	208	2,5
K00-027	100	48	208	2,5

Совместим со стенами из Трапециевидного профиля с толщиной изоляции [мм] см. Размер D.

Горизонтальный фартук 1

Толщина материала: 0,75 мм
Длина: 6 000 мм (макс. 8 000 мм)



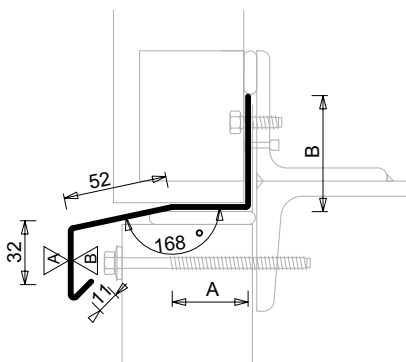
Артикул	Размер С мм	Размер D мм	Размер E мм	Развертывание мм	Вес кг/м
K40-081	45	52	62	154	0,9
K40-082	47	72	82	176	1,1
K40-086	56	92	102	205	1,2
K40-087	77	112	122	246	1,5
K40-151	116	100	110	273	1,6
K40-152	48	100	110	205	1,2
K40-153	107	120	130	284	1,7
K40-154	69	120	130	246	1,5
K40-155	109	81	90	246	1,5
K40-156	68	81	90	205	1,2
K40-083	118	31	40	205	1,2
K40-084	144	46	55	246	1,5
K40-085	134	56	65	246	1,5

Совместим с

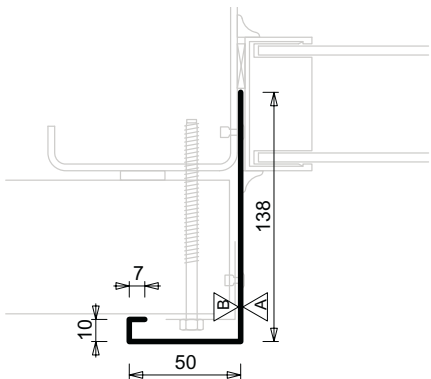
K40-081	d = 40 мм
K40-082	d = 60 и 66 мм
K40-086	d = 80 мм
K40-087	d = 96 и 100 мм
K40-151	Hoesch isowelle® HIW84
K40-152	Hoesch isowelle® HIW84
K40-153	Hoesch isowelle® HIW104
K40-154	Hoesch isowelle® HIW104
K40-155	Hoesch isowelle® HIW64
K40-156	Hoesch isowelle® HIW64
K40-083	стены из трапециевидного профиля Hoesch
K40-084	стены из трапециевидного профиля Hoesch
K40-085	стены из трапециевидного профиля Hoesch

Горизонтальный фартук 2

Толщина материала: 0,75 мм
Длина: 6 000 мм (макс. 8 000 мм)



Артикул	Размер А мм	Размер В мм	Развертывание мм	Вес кг/м	Совместим с сэндвич-элементами
K43-011	30	51	176	1,1	d = 60 мм
K43-012	50	61	205	1,2	d = 80 мм
K43-013	70	82	246	1,5	d = 100 мм
K43-014	90	62	246	1,5	d = 120 мм
K43-015	110	69	273	1,6	d = 140 мм
K43-016	130	60	284	1,7	d = 160 мм
K43-017	150	63	308	1,8	d = 180 мм
K43-018	170	86	351	2,1	d = 200 мм

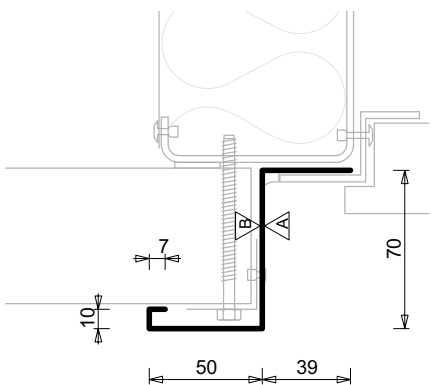


Закрывающий профильный элемент А

Толщина материала: 0,75 мм
Длина: макс. 6 000 мм

Артикул	Развертывание мм	Вес кг/м
K43-111	205	1,2

Используется в качестве:
бокового закрывающего элемента для отверстий

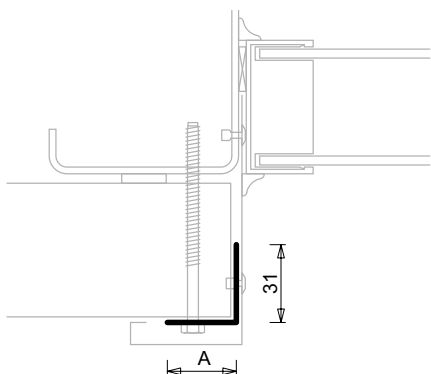


Закрывающий профильный элемент В

Толщина материала: 0,75 мм
Длина: макс. 6 000 мм

Артикул	Развертывание мм	Вес кг/м
K43-121	176	1,1

Используется в качестве:
бокового закрывающего элемента для отверстий

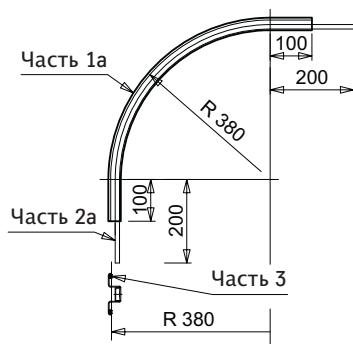
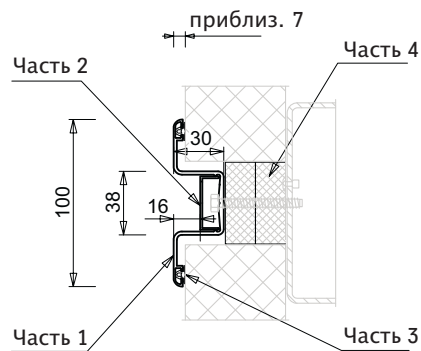


Крепежный угол

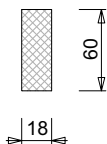
Толщина материала: 0,75 мм
Длина: макс. 3 000 мм
Покрытие: на выбор производителя

Артикул	Размер А мм	Развертывание мм	Вес кг/м
K73-011	31	62	0,4
K73-012	57	88	0,5

Используется в качестве:
бокового краевого элемента для окон и дверей



- Аллюминиевая вставка вставляется в следующую планку для замков на 100 мм для выравнивания профильных элементов.
- Радиус относится к внешней кромке элемента isowand.



Алюминиевая планка для замков 25 с комплектующими для Hoesch isowand integral® и Hoesch isowand vario®

Прямая конструкция

Поверхность: алюминий, натуральный / порошковое покрытие, напыляемое покрытие

Часть 1 - алюминиевая планка для замков 25

Артикул	Длина мм	Используется в качестве
Z43-021	6 000	к примеру, компенсационных замков



Часть 2 - алюминиевая вставка

Артикул	Длина мм	Совместим с
Z73-011	6 000	алюминиевой планкой для замков 25/10



Изогнутая конструкция

Поверхность: алюминий, натуральный / порошковое покрытие, напыляемое покрытие

Часть 1а - алюминиевая планка для замков 25

Артикул	Используется в качестве
Z43-022	изогнутых внешних углов, изогнутых парапетов



Часть 2а - алюминиевая вставка

Артикул	Совместим с
Z73-012	изогнутой алюминиевой планкой для замков



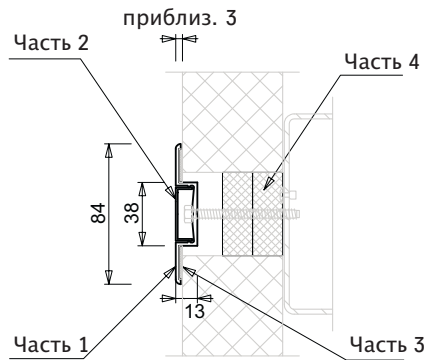
Аксессуары

Часть 4 - вспененные полосы PE (закрытые ячейки, белый цвет)

Артикул	Длина мм	Используется в качестве
Z43-071	2 000	уплотнения замков при использовании алюминиевых планок для замков

Часть 3 - Уплотняющий элемент (черный)

Артикул	Вид доставки	Совместим с
Z73-021	50 м / рулон	алюминиевой планкой для замков 25



Алюминиевая планка для замков 10 с комплектующими для Hoesch isowand integral® и Hoesch isowand vario®

Прямая конструкция

Поверхность: алюминий, натуральный / порошковое покрытие, напыляемое покрытие

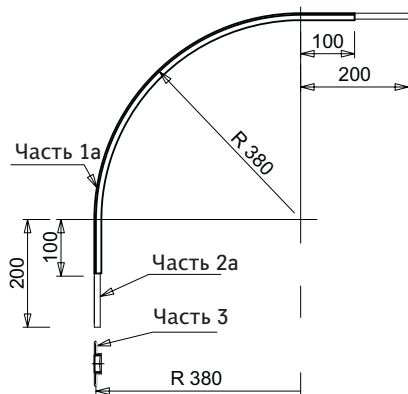
Часть 1 - алюминиевая планка для замков 10

Артикул	Длина мм	Используется в качестве
Z43-051	6 000	к примеру, компенсационных замков



Часть 2 - алюминиевая вставка

Артикул	Длина мм	Совместим с
Z73-011	6 000	алюминиевой планкой для замков 25/10



- Алюминиевая вставка вставляется в следующую планку для замков на 100 мм для выравнивания профильных элементов.
- Радиус относится к внешней кромке элемента isowand.

Изогнутая конструкция

Поверхность: алюминий, натуральный / порошковое покрытие, напыляемое покрытие

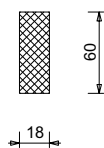
Часть 1a - алюминиевая планка для замков 10

Артикул	Используется в качестве
Z43-052	изогнутых внешних углов, изогнутых парапетов



Часть 2a - алюминиевая вставка

Артикул	Совместим с
Z73-012	изогнутой алюминиевой планкой для замков 25/10



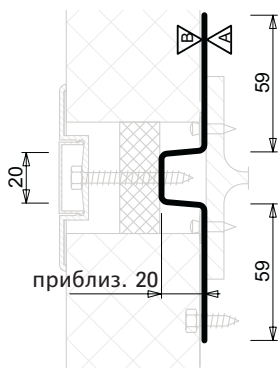
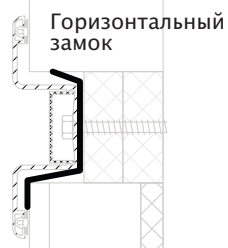
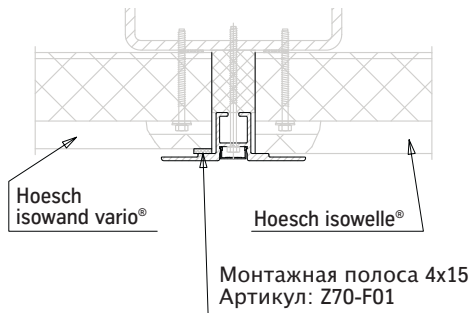
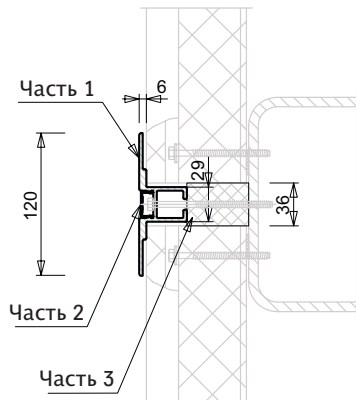
Аксессуары

Часть 4 - вспененные полосы PE (закрытые ячейки, белый цвет)

Артикул	Длина мм	Используется в качестве
Z43-071	2 000	уплотнения замков при использовании алюминиевых планок для замков

Часть 3 - уплотнительная лента

Артикул	
Z70-B01	см. стр. 29



Алюминиевая планка для замков Hoesch isowelle®

Части 1 и 2

Поверхность: алюминий, натуральный / порошковое покрытие, напыляемое покрытие

Артикул	Часть	Назначение	Длина
Z43-061	1	планка для замков	6 000 мм
Z73-071	2	вставка	6 000 мм

Части 3, вспененные полосы PE (закрытые ячейки, белый цвет)

Артикул	Часть	Размеры	Длина	Совместим с
Z43-131	3	50 x 36 мм	2 000 мм	Hoesch isowelle® 84
Z43-132	3	70 x 36 мм	2 000 мм	Hoesch isowelle® 104
Z43-133	3	30 x 36 мм	2 000 мм	Hoesch isowelle® 64

Монтажная полоса

Артикул	Размеры	Вид доставки
Z70-F01	4 x 15 мм	3,3

Совместим с: сочетанием Hoesch isowelle® и Hoesch isowand vario® при использовании планки для замков Z43-061/071

Водоотводный лист

Толщина материала: 0,75 мм
Длина: макс. 6 000 мм
Покрытие: на выбор производителя

Артикул	Развертывание мм	Вес кг/м
K43-131	88	0,5

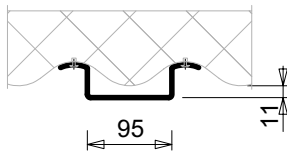
Совместим с: горизонтальным замком с планкой для замков Z43-021

Опорный профильный элемент

Толщина материала: 1,50 мм
Длина: макс. 6 000 мм

Артикул	Развертывание мм	Вес кг/м
K43-051	178	2,1

Используется в качестве: скрепления планок у замков сэндвич-элементов

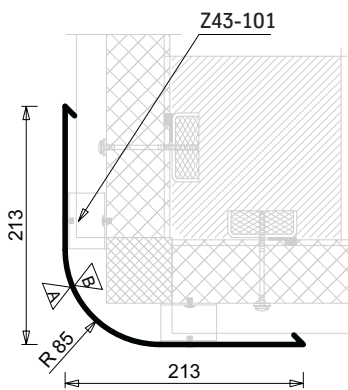


Распорка для Hoesch isowelle®

Толщина материала: 1,50 мм
Покрытие: RAL 9002

Артикул	Развертывание мм	Вес кг/шт	
Z43-101	50 x 230	0,135	

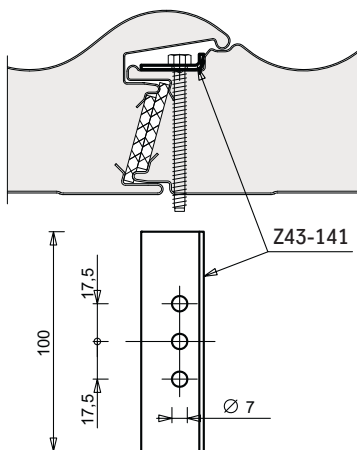
Используется в качестве: скрепления планок для замков на сэндвич-панелях Hoesch isowelle®



Внешний угол для Hoesch isowelle®

Толщина материала: 0,75 мм
Длина: макс. 6 000 мм
Крепление: при помощи распорок Z43-101

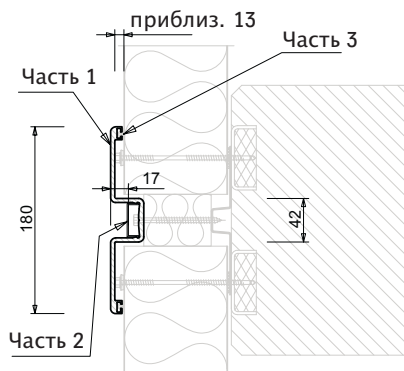
Артикул	Развертывание мм	Вес кг/м	Описание
K43-152	410	2,5	полигональный изогнутый радиус



Плита распределения нагрузки

Толщина материала: 2,00 мм
Материал: нержавеющая сталь

Артикул	Используется в качестве:
Z43-141	невидимого крепления Hoesch isowelle®, Hoesch isowand vario® и Hoesch isorock® vario



Алюминиевая планка для замков Hoesch isorock®

Части 1 и 2

Поверхность: алюминий, натуральный / порошковое покрытие, напыляемое покрытие

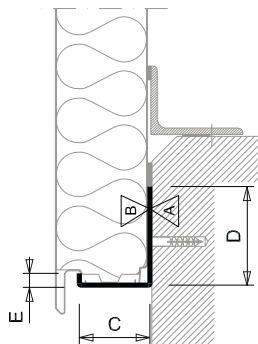
Артикул	Часть	Назначение	Длина
Z43-121	1	планка для замков	6 000 мм
Z73-011	2	вставка	6 000 мм

Части 3, уплотнительный профильный элемент

Артикул	Часть	Назначение	Длина
Z73-021	3	уплотнительный профильный элемент	рулон 50 мм

Цокольный профиль для горизонтального монтажа

Толщина материала: 1,50 мм
Длина: 6 000 мм (макс. 8 000 мм)
Покрытие: сторона А : 25 µм, сторона В: RSL



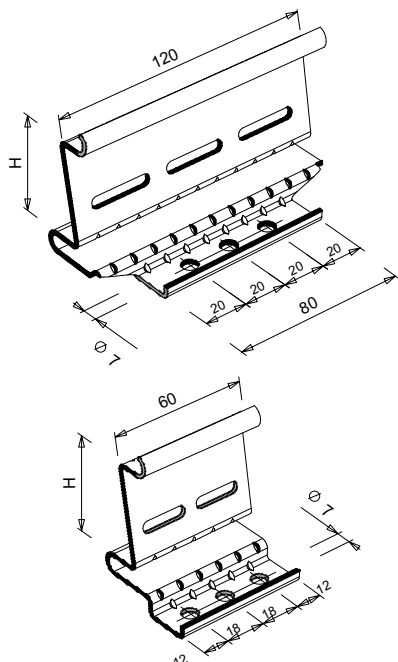
Артикул	Размер С мм	Размер D мм	Размер E мм	Развертывание мм	Вес кг/м
K43-141	55	110	13	178	2,1
K43-142	75	120	13	208	2,5
K43-143	95	100	13	208	2,5
K43-144	115	121	13	249	3,0
K43-145	135	101	13	249	3,0
K43-146	155	106	13	279	3,3

Совместим с

K43-141	Hoesch isorock® vario 80
K43-142	Hoesch isorock® vario 100
K43-143	Hoesch isorock® vario 120
K43-144	Hoesch isorock® vario 140
K43-145	Hoesch isorock® vario 160
K43-146	Hoesch isorock® vario 180

Встроенные зажимы

Материал: сталь
Поверхность: покрытие на выбор производителя (защита от коррозии класса III)



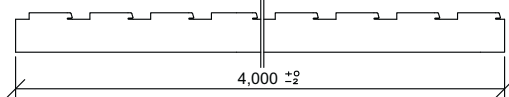
Длинный зажим для крайних и промежуточных опор

Артикул	Толщина Hoesch isowand integral® мм	Размер Н мм
Z43-011	60	приблиз. 26
Z43-017	80	приблиз. 46
Z43-018	100	приблиз. 66
Z43-098	120	приблиз. 86

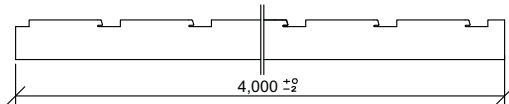
Короткий зажим для крайних опор

Артикул	Толщина Hoesch isowand integral® мм	Размер Н мм
Z43-012	60	приблиз. 26
Z43-016	80	приблиз. 46
Z43-019	100	приблиз. 66
Z43-099	120	приблиз. 86

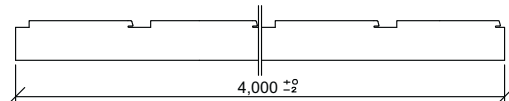
Опорная полоса для сайдинга Hoesch HPL 200



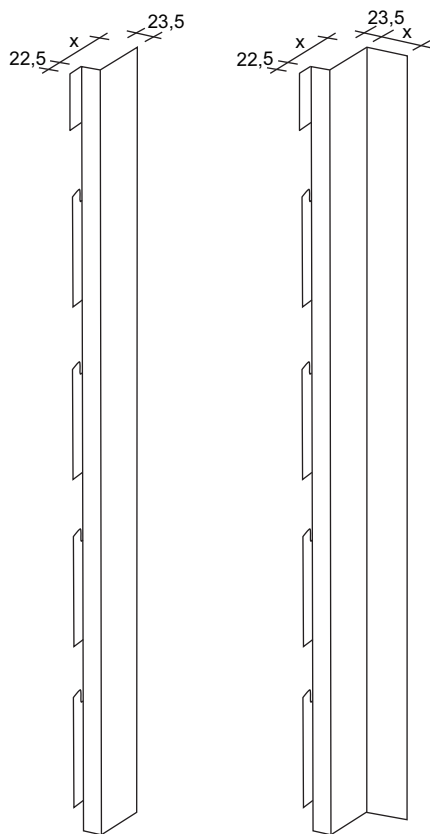
Опорная полоса для сайдинга Hoesch HPL 300



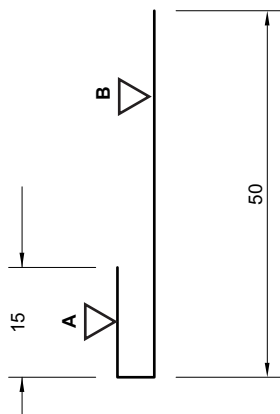
Опорная полоса для сайдинга Hoesch HPL 400



Опорная полоса для сайдинга Hoesch:
Различные формы гребня



$x_{\text{мин.}} = 15 \text{ мм}$



Опорная полоса для сайдинга Hoesch

Толщина материала: 1,50 мм
Поверхность: GALVALUME®
Применение: для быстрой и точной установки сайдинга Hoesch
Информация: форма гребня зависит от формы указанной при заказе или в чертеже, предоставленном клиентом

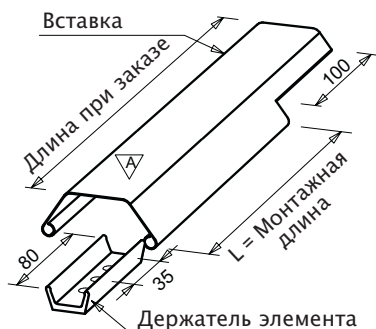
Артикул	Опорная полоса
Z40-010	HPL 200
Z40-011	HPL 300
Z40-012	HPL 400

Первая опорная полоса

Толщина материала: 0,75 мм
Поверхность: горизонтальный фартук для Hoesch Siding Planeel®
Материал: тип, толщина и покрытие материала зависит от заказанных Hoesch Siding Planeel®

Артикул	Длина при поставке мм	Развертывание мм	Вес кг/м
Z40-020	4 000	68	0,4

Hoesch isodach integral® и Hoesch isodach mono®

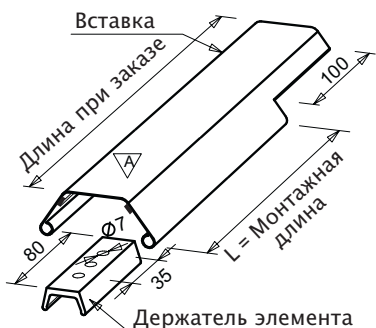


Вставка

Толщина материала: 0,63 мм
Монтажная длина: 6 000 мм (L = мин. 1 400 мм, макс. 6 500 мм)
Длина при заказе: монтажная длина L + 100 мм

Артикул	Вес кг/м	Совместим с
S33-051 S33-052	0,7 0,7	Hoesch isodach integral®, Hoesch isodach mono® Hoesch isorock® integral D (с двумя уплотнительными лентами)

Hoesch isorock® integral D



Держатель элементов для Hoesch isodach integral®, Hoesch isodach mono® и Hoesch isorock® integral D

Материал: алюминий

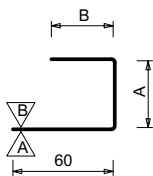
Артикул	Длина
Z33-051	100 мм

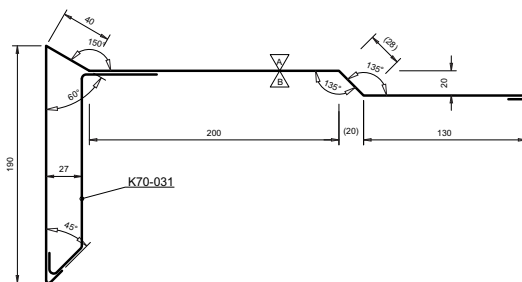
Профильный элемент кромки для Hoesch Thermodach, Hoesch isodach integral®, Hoesch isodach mono® и Hoesch isorock® integral D

Толщина материала: 1,00 мм
Монтажная длина: 6 000 мм (макс. 8 000 мм)

Артикул	Размер А мм	Размер В мм	Развертывание мм	Вес кг/м
K33-021	40	37	137	1,1
K33-022	60	34	154	1,2
K33-023	80	36	176	1,4
K33-024	95	50	205	1,7
K33-025	115	71	246	1,9
K33-026	135	51	246	1,9
K33-027	155	50	273	2,1

Совместим с толщиной элементов (PUR = толщина наполнителя) см. Размер А.



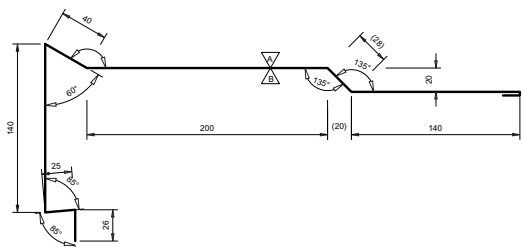


Наличник 3

из двух частей

Толщина материала: 1,00 мм
Длина: 6 000 мм (макс. 8 000 мм)

Артикул	Размер А мм	Размер В мм	Размер С мм	Размер D мм	Размер E мм	Размер G мм
K33-042	190	15	200	28	130	15
	Развертывание мм	Вес кг/м	Совместим с			
K33-042	615	4,9	Hoesch isorock® integral D			

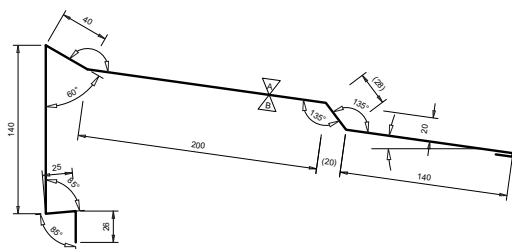


Наличник

без парапета

Толщина материала: 1,00 мм
Длина: 6 000 мм (макс. 8 000 мм)

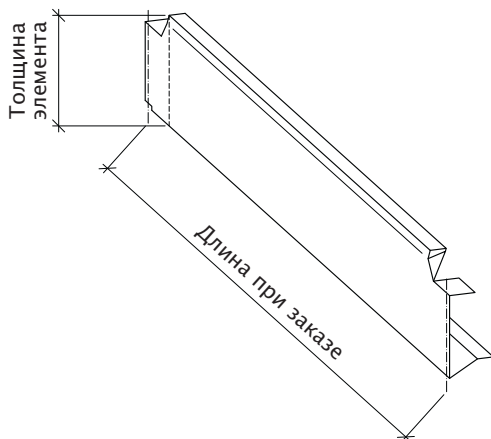
Артикул	Размер А мм	Размер В мм	Размер С мм	Размер D мм	Размер E мм
K33-052	140	20	200	28	140
	Угол кромки β	Развертывание мм	Вес кг/м	Совместим с	
K33-052	150°	615	4,9	Hoesch isorock® integral D	



Коньковый брус – односкатная кровля

Толщина материала: 1,00 мм
Длина: 6 000 мм (макс. 8 000 мм)

Артикул	Размер А мм	Размер В мм	Размер С мм	Размер D мм	Размер E мм
K33-054	140	20	200	28	140
	Угол кромки β	Развертывание мм	Вес кг/м	Совместим с	
K33-054	150° + α	615	4,9	Hoesch isorock® integral D	

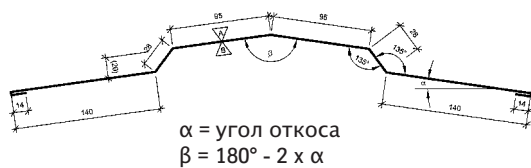


Защитный профиль

Монтажная длина: 1 020 мм (макс. 8 000 мм)
Покрытие: GALVALUME®

Артикул	Толщина панели	Ширина кромки	Вес кг/м
K33-060	95	195	1,15
K33-061	115	215	1,27
K33-062	135	235	1,38
K33-063	155	255	1,50

Совместим с: Hoesch isorock® integral D

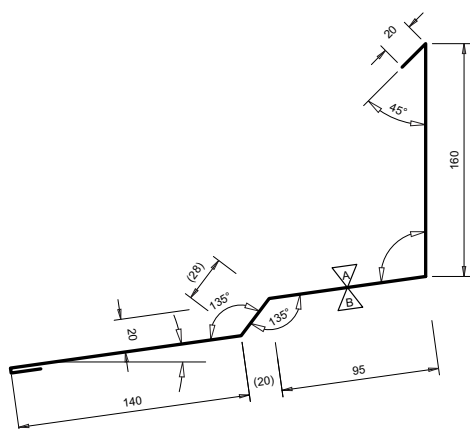


Коньковый брус – двускатная кровля

Толщина материала: 1,00 мм
Длина: 6 000 мм (макс. 8 000 мм)

Артикул	Развертывание мм	Вес кг/м
K33-080	554	3,7

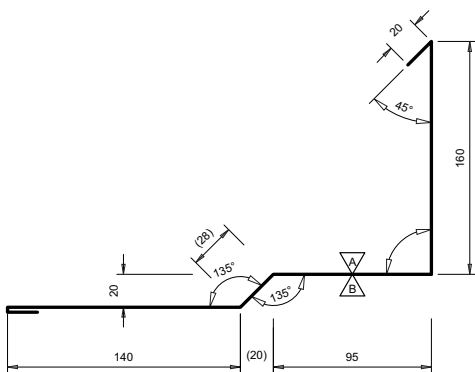
Совместим с: Hoesch isorock® integral D



Коньковый брус – соединение кровли / стен

Толщина материала: 1,00 мм
Длина: 6 000 мм (макс. 8 000 мм)

Артикул	Размер А мм	Размер В мм	Размер С мм	Размер D мм	Угол кромки
K33-074	20	140	28	95	90° + α
K33-074	Развертывание мм	Вес кг/м	Совместим с		
	461	3,7	Hoesch isorock® integral D		

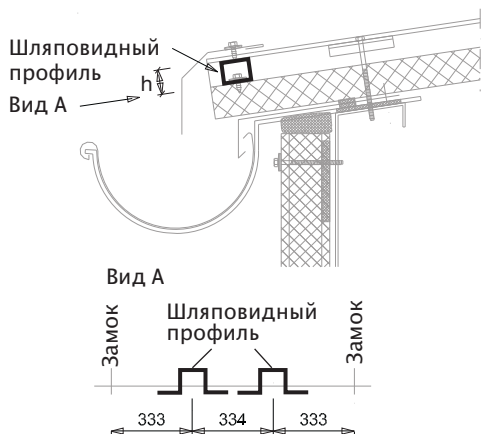


Наличник – соединение кровли / стен

Толщина материала: 1,00 мм
Длина: 6 000 мм (макс. 8 000 мм)

Артикул	Развертывание мм	Вес кг/м
K33-072	461	3,7

Совместим с: Hoesch isorock® integral D

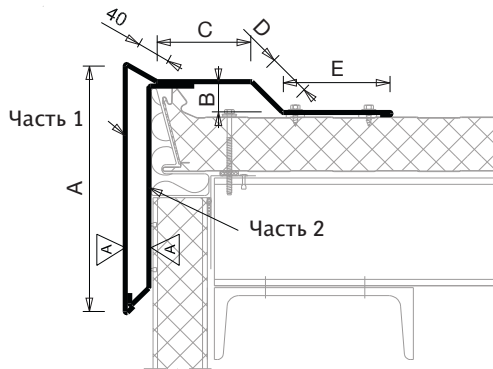


Шляповидный профиль

Толщина материала: 1,00 мм
Длина: 50 мм
Покрытие: на выбор производителя или GALVALUME®

Артикул	Высота (h) мм	Развертывание мм	Вес кг/м
K73-042	18	137	1,4

Совместим с: Hoesch isorock® integral D



Наличник из двух частей

Длина: 6 000 мм (макс. 8 000 мм)

Часть 1 - Наличник

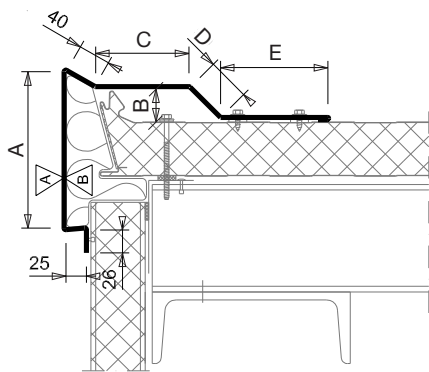
Монтажная длина: 1,00 мм

Артикул	Размер А мм	Размер В мм	Размер С мм	Размер D мм	Размер E мм
K33-041	280	33	105	50	120
	Развертывание мм		Вес кг/м	Совместим с	
K33-041	615		4,9	Hoesch isodach mono®	

Часть 2 - Крепежный угол

Монтажная длина: 1,50 мм
Покрытие: GALVALUME®

Артикул	Развертывание мм	Вес кг/м	Совместим с
K73-021	356	4,2	K33-041
K73-031	277	3,3	K33-002



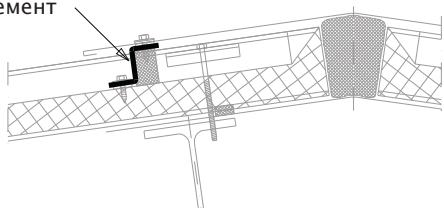
Наличник цельный

Толщина материала: 1,00 мм
Длина: 6 000 мм (макс. 8 000 мм)

Артикул	Размер А мм	Размер С мм	Размер D мм	Размер E мм	Развертывание мм	Вес кг/м
K33-051	180	105	50	120	554	4,4

Совместим с: Hoesch isodach mono®

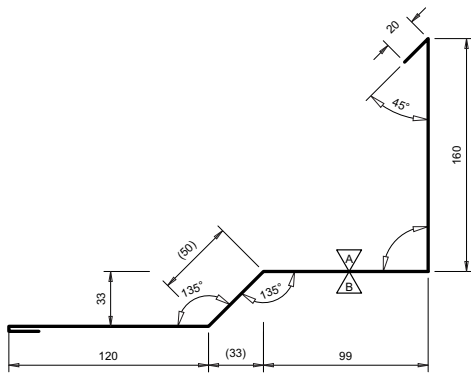
Z-образный
профильный
элемент



Z-образный профильный элемент

Толщина материала: 1,00 мм
Покрытие: на выбор производителя или GALVALUME®
Размеры: 31 x 33 x 31 мм
Развертывание: 95 мм
Вес: 0,8 кг/м

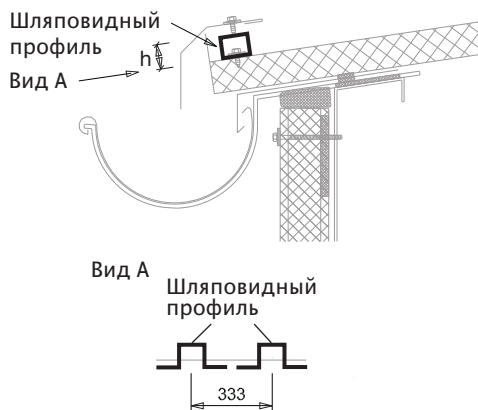
Артикул	Развертывание мм	Монтажная длина мм	Совместим с Hoesch isodach mono®
K33-031	95	6 000 мм (макс. 8 000 мм)	фронтонная доска
K33-032	95	900	конек односкатной кровли



Наличник – соединение кровли и стены

Толщина материала: 1,00 мм
Длина: 6 000 мм (макс. 8 000 мм)

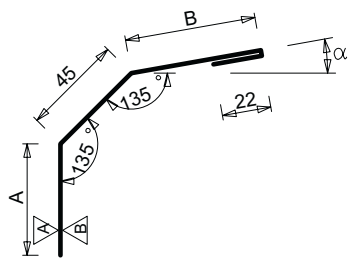
Артикул	Развертывание мм	Вес кг/м	Совместим с
K33-071	461	3,7	Hoesch isodach mono®



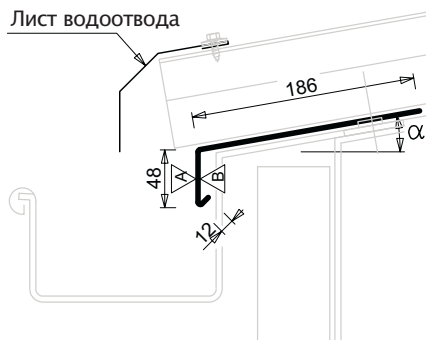
Шляповидный профиль

Толщина материала: 1,00 мм
Длина: 50 мм
Покрытие: на выбор производителя или GALVALUME®

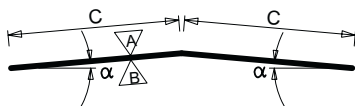
Артикул	Высота (h) мм	Развертывание мм	Вес кг/м	Совместим с Hoesch isodach mono®
K73-041	34	176	1,4	опора для листа водоотвода



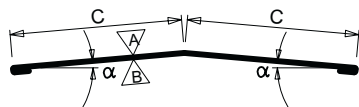
При заказе укажите, пожалуйста, угол ската кровли α
Диапазон: $\alpha > 3^\circ < 30^\circ$



При заказе укажите, пожалуйста, угол ската кровли α
Диапазон: $\alpha > 3^\circ < 30^\circ$



При заказе укажите, пожалуйста, угол ската кровли α
Диапазон: $\alpha > 3^\circ < 30^\circ$



При заказе укажите, пожалуйста, угол ската кровли α
Диапазон: $\alpha > 3^\circ < 30^\circ$

Лист водоотвода

Толщина материала: 1,00 мм
Длина: 6 000 мм (макс. 8 000 мм)

Артикул	Размер А мм	Размер В мм	Развертывание мм	Вес кг/м	Толщина панели (d) мм
К30-121	50	59	176	1,4	75
К30-122	70	68	205	1,6	95
К30-123	90	89	246	2,0	115
К30-124	105	74	246	2,0	130

Совместим с: кровлей из трапециевидных профильных элементов Hoesch и сэндвич-элементов (d)

Лист водосборного желоба

Толщина материала: 0,75 мм
Длина: 6 000 мм (макс. 8 000 мм)

Артикул	Развертывание мм	Вес кг/м
К30-131	246	1,5

Совместим с: кровлей из трапециевидных профильных элементов Hoesch и сэндвич-элементов

Лист конька и разжелобка

Толщина материала: 0,75 мм
Длина: 6 000 мм (макс. 8 000 мм)

Артикул	Размер С мм	Развертывание мм	Вес кг/м
К30-091	307	615	3,7
К30-092	77	155	0,9
К30-094	205	410	2,4

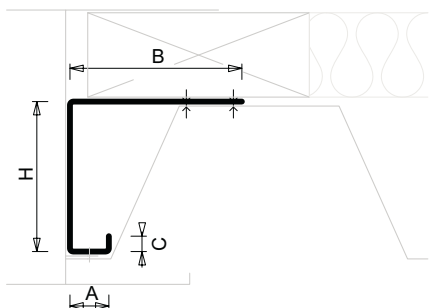
Совместим с: кровлей из трапециевидных профильных элементов Hoesch и сэндвич-элементов

Лист конька кровли

Толщина материала: 0,75 мм
Длина: 6 000 мм (макс. 8 000 мм)

Артикул	Размер С мм	Развертывание мм	Вес кг/м
К30-101	192	410	2,5
К30-102	295	615	3,7

Совместим с: кровлей из трапециевидных профильных элементов Hoesch и сэндвич-элементов



Все указанные размеры являются внешними

**Продольный несущий каркас –
С-образный профильный элемент**

Толщина материала: 2,00 мм
Длина: макс. 8 000 мм
Покрытие: GALVALUME®

Артикул	Совместим с трапециевидным профилем Hoesch
K31-071, K31-061	T85.1
K31-072, K31-063	T100.1
K31-073, K31-064	T106.1
K31-074, K31-065	T135.1
K31-075, K31-067	T150.1
K31-076, K31-068	T160.1

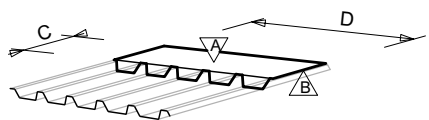
Артикул	Размер А мм	Размер В мм	Размер С мм	Размер Н мм	Развертывание мм	Вес кг/м
K31-071	35	185	18	85	311	4,9
K31-072	35	165	18	105	311	4,9
K31-073	35	160	18	110	311	4,9
K31-074	35	131	18	139	311	4,9
K31-075	35	160	18	155	356	5,6
K31-076	35	110	18	160	311	4,9

Толщина материала: 3,00 мм
Длина: макс. 8 000 мм
Покрытие: оцинкованное / окрашенное по частям (пожалуйста, отправьте нам запрос)
Развертывание: 333 мм
Вес: 7,9 кг/м

Артикул	Размер А мм	Размер В мм	Размер С мм	Размер Н мм
K31-061	35	209	21	86
K31-063	35	189	21	106
K31-064	35	184	21	110
K31-065	35	155	21	140
K31-067	35	139	21	156
K31-068	35	134	21	161

Рифленый лист (одна сторона)

Толщина материала: 0,75 мм
Применение: на коньке двускатной кровли вместе с листом кровли K30-10X, см. стр.21



Артикул	Размер С мм	Размер D мм	Развертывание мм	Вес кг/м
K30-111	208	1.031	246 x 1.031	1,5
K30-112	202	911	246 x 911	1,4
K30-113	191	996	246 x 996	1,5
K30-116	210	996	246 x 996	1,5

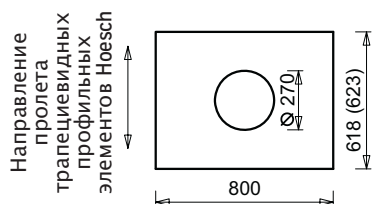
Совместим с	
K30-111	T35.1, сторона В
K30-112	T40.1, сторона В
K30-113	T50.1, сторона В
K30-116	Hoesch Thermodach, Hoesch isodach integral®

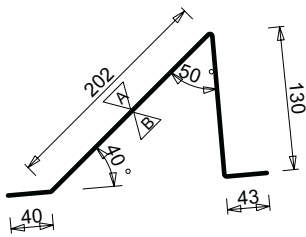
Угол раскрытия кромок: K30-111 - K30-113: 120°
K30-116: 132°

Арматура водостока

Толщина материала: 1,50 мм
Поверхность: оцинкованная, полимерное покрытие

Артикул	Вес кг/м	Совместим с
K30-261	5,9	Невентилируемой кровлей из трапециевидного профиля Hoesch

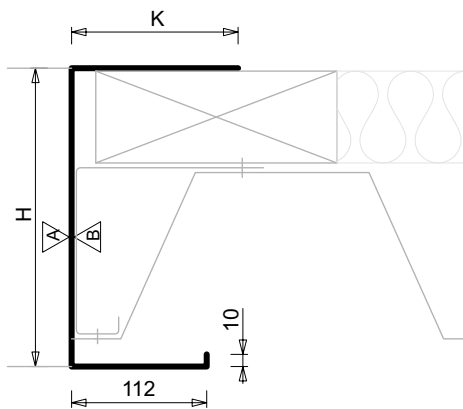




Снеговое ограждение

Толщина материала: 1,50 мм
Длина: 6 000 мм (макс. 8 000 мм)

Артикул	Развертывание мм	Вес кг/м	Совместим с
K30-011	415	4,9	Hoesch Thermodach, Hoesch isodach integral®



Профильные элементы для отверстий кровли кромки

Толщина материала: 0,75 мм
Длина: соответствует со спецификацией (макс. 4 000 мм).
Отделка кромки включает в себя два варианта профильных элементов:
- поперечный профильный элемент со стыковыми накладками (вариант E)
- продольный профильный элемент без стыковых накладок (вариант F)
E и F = внутренний диаметр отверстия кровли (см. стр. 24)

Длина при заказе:
вариант E (поперечный профильный элемент): размер E + 224 мм
вариант F (продольный профильный элемент): размер F без изменений (размер E и размер F = мин. 200 мм)

Артикул (Вариант E)	Артикул (Вариант F)	Размер H мм	Размер K мм	Развертывание мм	Вес кг/м
K30-310	K30-410	160	128	410	2,5
K30-311	K30-411	170	118		
K30-312	K30-412	180	108		
K30-313	K30-413	190	98		
K30-314	K30-414	200	88		
K30-315	K30-415	210	78		
K30-316	K30-416	220	68		
K30-317	K30-417	230	58		
K30-318	K30-418	240	130	492	3,0
K30-319	K30-419	250	120		
K30-320	K30-420	260	110		
K30-321	K30-421	270	100		
K30-322	K30-422	280	90		
K30-323	K30-423	290	80		
K30-324	K30-424	300	70		
K30-325	K30-425	310	60		
K30-326	K30-426	320	173	615	3,7
K30-327	K30-427	330	163		
K30-328	K30-428	340	153		
K30-329	K30-429	350	143		
K30-330	K30-430	360	133		
K30-331	K30-431	370	123		

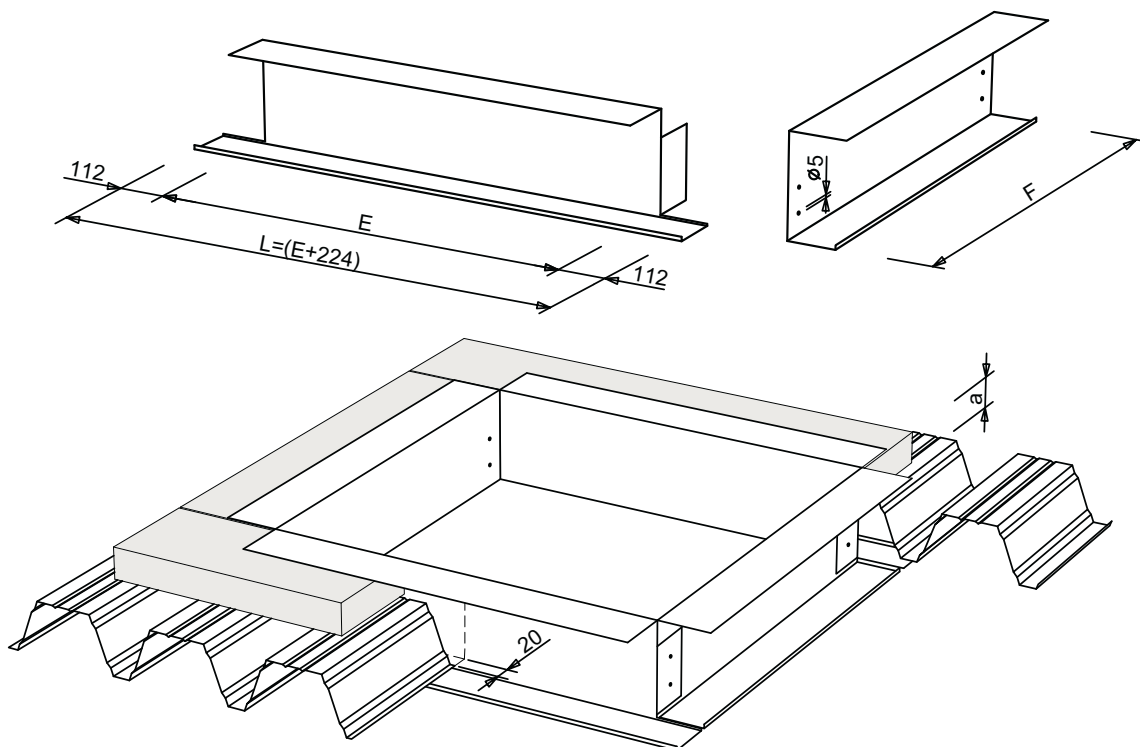
Пример составления заказа:

Профильные элементы кромки для отверстия в кровле из трапециевидного профильного элемента Hoesch T135.1 размером E = 1 000 мм и F = 1 200 мм (размеры по нижнему краю бордюра) и надстройка кровли размера a = 100 мм (высота надстройки над трапециевидным профильным элементом Hoesch), таблица см. лист 24

2 K30-320; L = 1 224
2 K30-420; L = 1 200

Вариант Е
Артикул К30-3ХХ - с пазом на каждом из концов

Вариант F
Артикул К30-4ХХ - с двумя просверленными
отверстиями Ø 5 на каждом из концов



Размеры в свету:
Нижний край бордюра: E x F
Вырезы в трапециевидном профильном элементе Hoesch: обеспечить допуск 40 мм

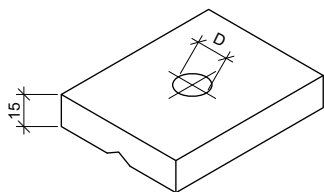
Последние цифры артикулов К30-3ХХ и К30-4ХХ

Трапециевидный профиль Hoesch	Размер а: высота надстройки кровли над трапециевидным профилем Hoesch																				
	0	10	20	30	40	50	60	70	80	90	100	110	120	130	140	150	160	170	180	190	200
T35.1 (A,D) T40.1 (A,D,S)											10	10	12	13	14	15	16	17	18	19	20
T50.1										10	11	11	13	14	15	16	17	18	19	20	21
T85.1						10	11	12	13	14	15	15	17	18	19	20	21	22	23	24	25
T100.1 (A)					10	11	12	13	14	15	16	16	18	19	20	21	22	23	24	25	26
T106.1				10	11	12	13	14	15	16	17	17	19	20	21	22	23	24	25	26	27
T135.1 (A)	10	11	12	13	15	15	16	17	18	19	20 ¹⁾	20	22	23	24	25	26	27	28	29	30
T150.1 T160.1 (A)	12	13	14	15	16	17	18	18	20	21	22	22	24	25	26	27	28	29	30	31	
Система кровли 2000 ²⁾													10	11	12	13	14	15	16	17	18

Значения, указанные в данной таблице, дополняют артикулы поперечного профильного элемента (вариант Е) К30-3ХХ и продольного профильного элемента (вариант F) К30-4ХХ.¹⁾

¹⁾ См. пример на стр. 23.

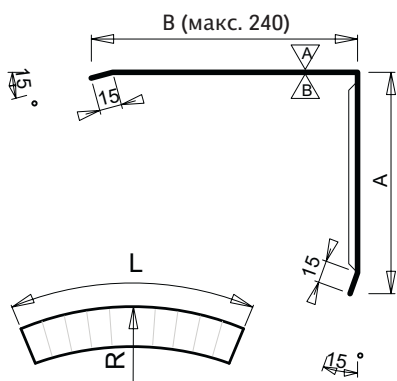
²⁾ В случае системы кровли Hoesch 2000, верхний пояс и принадлежащие ему перекрестные бруски обрабатываются как кромка, см. стр. 26.



Прижимная пластина

Применение: Закрепление нижнего листа арочной кровли на несущей конструкции

Артикул	Профильный элемент арочной кровли Hoesch	Диаметр отверстия D мм	Отделка
S35-033	HP 41B/160	14	оцинковка
S35-034	HP 41B/160	14	оцинковка и цветное покрытие
S35-035	HP 107B/250	17	оцинковка
S35-036	HP 107B/250	17	оцинковка и цветное покрытие



При заказе укажите, пожалуйста, размеры B, L и R

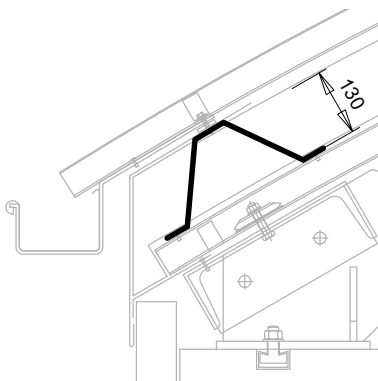
Изогнутый наличник

Изогнутая форма достигается давлением на вертикальный элемент по направлению внутрь.

Толщина материала: 0,75 мм

Информация: минимальный радиус арочной кровли Hoesch $\geq 4\,000$ мм

Артикул	Размер A мм	Обрез мм	совместим с радиусом R
S35-021	100	макс. 340	$R \geq 2\,500$ мм
S35-022	200	макс. 440	$R \geq 3\,000$ мм
S35-023	300	макс. 540	$R \geq 3\,000$ мм



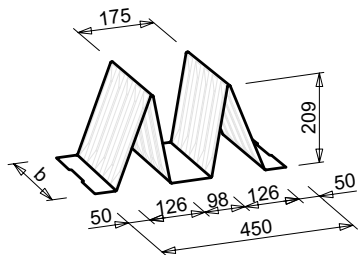
Шляповидный профиль

Длина: 6 000 мм

Артикул	Толщина материала мм	совместим с
S35-011	1,00	двухслойная арочная кровля
S35-012	1,50	
S35-013	2,00	

Наполнители профильных элементов

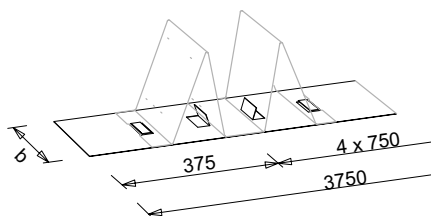
См. стр. 30



Опорный элемент

для перенесения нагрузок на опорную конструкцию
установка только с монтажной полосой K32-021 или K32-023
Покрытие: обе стороны светлые оттенки DU
элементы других расцветок поставляются по запросу
(в зависимости от объема заказа)

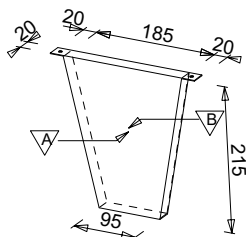
Артикул	Толщина материала мм	Ширина b мм	Вес кг/м	Доступные варианты
K32-011	1,00	150	1,3	типовой
K32-013	1,00	250	2,1	на заказ
K32-014	1,50	150	1,9	типовой
K32-016	1,50	250	3,2	на заказ



Монтажная полоса

Толщина материала: 1,00 мм
Длина: примерно 3 750 мм
Покрытие: полимерное покрытие обеих сторон
(светлые оттенки)

Артикул	Ширина b мм	Вес кг/шт	Используется в качестве
K32-021	150	4,5	закрепления и передачи нагрузок
K32-023	250	7,5	пяти опорных элементов

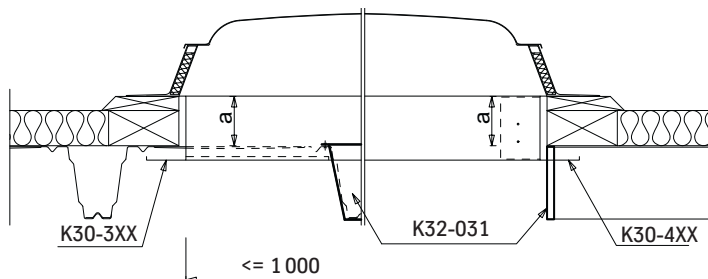


Накладной колпак

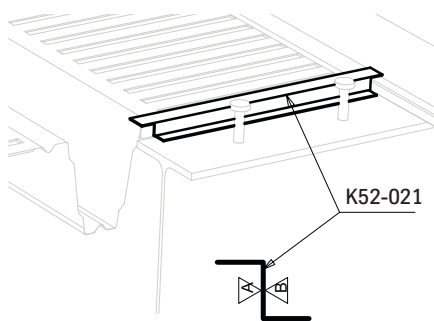
Толщина материала: 0,75 мм
Покрытие: полимерное покрытие или светлые оттенки DU на стороне A

Артикул	Вес кг/шт	Используется в качестве
K32-031	0,2	покрытия ребер при наличии отверстий в кровле

Пример использования накладных колпаков и профильных элементов кромки



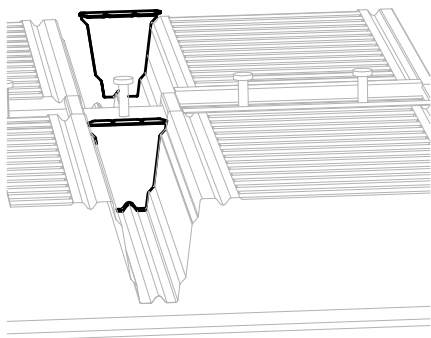
Информацию о профильных элементах K30-3XX и K30-4XX см. на стр. 23.



Защитный профиль

Толщина материала: 1,00 мм
 Покрытие: Сторона А: PLADUR® SP RAL 9002,
 если не предоставляется другого
 Сторона В: по выбору производителя
 Доставка: **только в комплекте с системой
 перекрытий Hoesch Additiv Decke®**

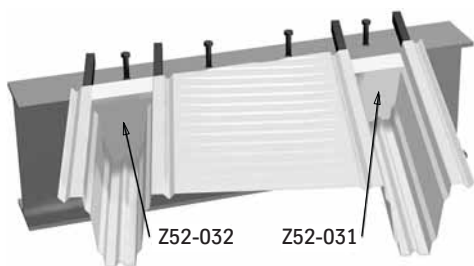
Артикул	Длина мм	Вес кг/шт	совместим с
Z52-021	580/520	0,3	Hoesch Additiv Decke® при высоте опорных элементов 35 мм



Накладной колпак

Материал: пластик
 Доставка: **только в комплекте с системой
 перекрытий Hoesch Additiv Decke®**

Артикул	используется при
Z52-011	герметизации ребер профильного элемента перекрытий Hoesch Additiv Decke®



Защитный профиль

Материал: пенополиуретановый наполнитель PUR
 Доставка: **только в комплекте с системой
 перекрытий Hoesch Additiv Decke®**
 Применение: герметизация ребер профильного элемента
 перекрытий Hoesch Additiv Decke®

Артикул	Длина мм	используется при
Z52-031	примерно 1000	соединении балок
Z52-032	примерно 1000	соединении стен

Наполнители профильных элементов

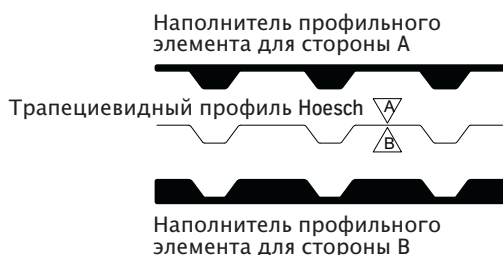
Обратная сторона белый
Лицевая сторона черный

изготовлены из вспененного полиэтилена для трапецевидных профилей и сэндвич-элементов

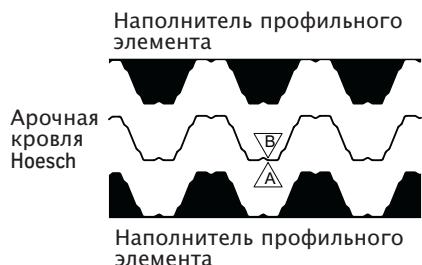
Форма поставки: профильные полосы в метрах или отдельных листах (Z 73-A04)

Заказ: метры или отдельные листы (Z 473-A04)

для трапецевидных профилей Hoesch

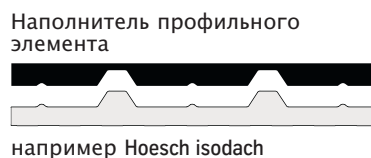


Артикул	для строительного элемента	для стороны	Толщина [мм]	
Z71-A03 Z71-B03	T35.1, T35.1 D	A B		
Z71-A04 Z71-B04	T40.1; T40.1 D	A B		
Z71-A05 Z71-B05	T50.1	A B		
Z71-A06 Z71-B06	T85.1	A B		
Z71-A08 Z71-B08	T100.1	A B		
Z71-A09 Z71-B09	T106.1	A B		
Z71-A10 Z71-B10	T135.1	A B		
Z71-A12 Z71-B12	T150.1	A B		
Z71-A13 Z71-B13	T160.1	A B		
Z72-A01 Z72-B01	Система кровли Hoesch 2000	A B		прибл. 55



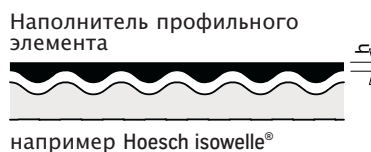
для арочной кровли Hoesch

Артикул	для строительного элемента	для стороны	Толщина [мм]
S35-044 S35-045	HP41 HP41	A и B A и B	прибл. 30 прибл. 50
S35-046 S35-047	HP107 HP107	A и B A и B	прибл. 30 прибл. 50



для кровельных сэндвич-элементов

Артикул	Тип строительного элемента	Толщина [мм]
Z73-A01	Hoesch Thermodach, Hoesch isodach integral®	25 - 30
Z73-A04	Hoesch isodach mono®, Форма поставки: отдельный лист; 1 лист на 1 м	30

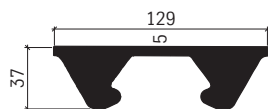


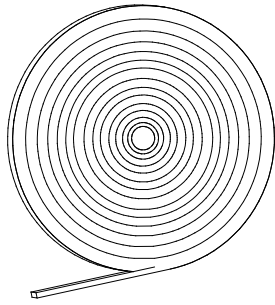
для Hoesch isowelle®

Артикул	Применение	Высота h [мм]	Толщина [мм]
Z73-A02	Соединительный элемент находится в контакте с рифленой поверхностью	6	27
Z73-A03	Соединительный элемент связан с рифленой поверхностью через распорку Z43-101 (стр. 16)	16	27

для Hoesch isorock® integral D

Артикул	Материал	Поверхность [мм²]	Периметр [мм]	Толщина [мм]
Z73-A05	вспененный полиэтилен	2 289	352	30





Уплотнительные полосы

на основе PUR, с открытыми порами, пластиковой пропиткой, самоклеющаяся с одной стороны

Артикул	Размеры	Форма поставки	Используется в качестве
Z70-A02	10 x 25 мм	Рулон 12,5 м	уплотнения в процессе возведения
Z70-A05	20 x 30 мм	Рулон 8 м	

на основе PUR, с закрытыми порами, самоклеющаяся с одной стороны

Артикул	Размеры	Форма поставки	Используется в качестве
Z70-B01	3 x 20 мм	Рулон 30 м	уплотнения продольных и перекрестных стыков
Z70-B02	5 x 20 мм	Рулон 20 м	
Z70-B03	10 x 20 мм	Рулон 10 м	
Z70-B04	10 x 50 мм	Рулон 10 м	

из поливинилхлорида, с закрытыми порами, самоклеющаяся с одной стороны

Артикул	Размеры	Форма поставки	Используется для перекрестных стыков
Z70-C01	4 x 50 мм	Рулон 15 м	Hoesch Thermodach, Hoesch isodach

из эластичного полиуретана, самоклеющаяся с одной стороны

Артикул	Размеры	Форма поставки	Используется для перекрестных стыков
Z70-D01	14x3-9мм	Рулон 14 м	Hoesch Thermodach, Hoesch isodach

из пластикового герметика на основе бутилкаучука, самозатвердевающая

Артикул	Размеры	Форма поставки	Используется для перекрестных стыков
Z70-E01	6 мм	Рулон 76 м	Hoesch Thermodach, Hoesch isodach

бутилкаучуковая, самозатвердевающая, не теряет эластичности

Артикул	Размеры	Форма поставки	Совместим с
Z70-E02	20 x 4 мм	Рулон 10 м	Hoesch isodach mono®

каучук на основе тройного сополимера этилена, пропилена и диенового мономера, самоклеющаяся с одной стороны

Артикул	Размеры	Форма поставки	Применяется
Z70-F01	15 x 4 мм	Рулон 10 м	между горизонтально смонтированными Hoesch isowelle® и Hoesch isowand vario®

Дополнительное уплотнение продольного стыка для Hoesch isowelle® (кровля)

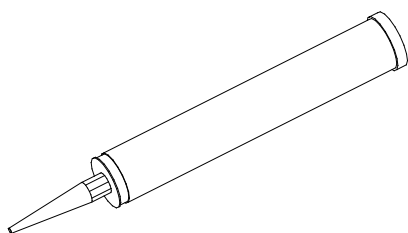
Артикул	Размеры	Форма поставки	Совместим с
Z70-F01	15 x 4 мм	Рулон 10 м	Hoesch isowelle® (кровля)

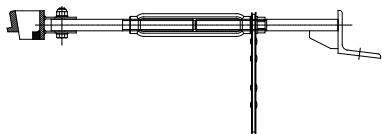
Уплотнительная полоса (полюй профиль) для продольного стыка Hoesch isowelle® (кровля)

Артикул	Форма поставки	Совместим с
Z73-F02	Рулон 75 м	Hoesch isowelle® (кровля)

Герметики

Артикул	Упаковка содержит	Описание	Применяется
Z70-051	310 см ³	Эластичный, прозрачный, аминок-затвердевающий, на основе силикона	как внутреннее, так и наружное, например, стыки элементов, соединения
Z70-052	310 см ³	Пластичный, серый, на основе бутила	внутреннее, например, замки кассет



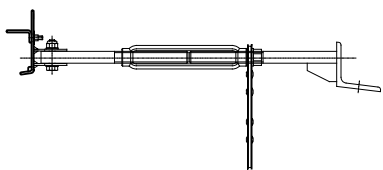


**Устройство, управляемое нажатием,
для Hoesch isowand integral®**

Монтажный инструмент с двусторонним рычагом.

Пожалуйста, укажите при заказе толщину элемента!

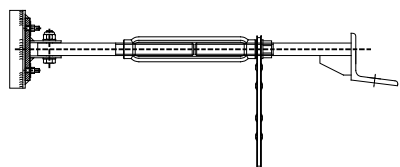
Артикул	Применение
Z43-111	монтаж Hoesch isowand integral® 60, 80, 100 и 120



**Устройство, управляемое нажатием, для Hoesch isowelle®
и Hoesch isowand vario®**

Монтажный инструмент с двусторонним рычагом.

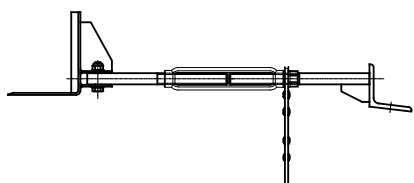
Артикул	Применение
Z43-113	элементы толщиной от 60 до 104 мм



Устройство, управляемое нажатием, для Hoesch isorock®

Монтажный инструмент с двусторонним рычагом.

Артикул	Применение
Z43-114	элементы толщиной от 60 до 120 мм



**Устройство, управляемое нажатием,
для Hoesch isorock® integral D**

Монтажный инструмент с двусторонним рычагом.

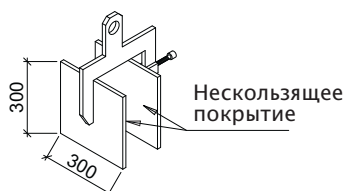
Артикул	Применение
Z33-112	монтаж Hoesch isorock® integral D



Hoesch isotrim

Для аккуратной и точной нарезки сэндвич-элементов.

Артикул	Поставка
Z00-011	Устройство для резки включая пилу типа Matika JR 3030



Шпindelный зажим

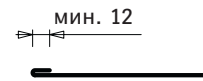
с нескользящим покрытием

Артикул	Применение
Z43-171	сэндвич-элементы

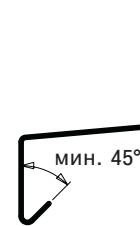
Нестандартные дополнительные элементы

Материал:	совпадает с типовыми элементами
Толщина материала:	0,75 / 1,00 / 1,50 / 2,00 и 3,00 мм
Длина:	стандартная длина 6 000 мм, макс. 8 000 мм
Покрытие поверхности:	может быть подобрано для стороны А (видимая сторона) и стороны В, так же как и для стандартных элементов
Развертка:	Свободно определяется в широких пределах. Чтобы избежать брака, развертка должна составлять пропорциональную долю от заготовок материалов, см. стр. 32 Пример: развертка 410 мм = 1 230 / 3 из заготовки материала 0,75 x 1 230
Размеры:	На чертеже должны быть указаны внутренние размеры и никакие другие! Длина обозначается в мм, угол в градусах. Значения округляются до целых чисел.
Загибы:	Приведенные ниже ограничения должны соблюдаться по производственным причинам.

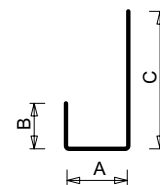
Обратный загиб: ≥ 12 мм длиной
Необходимое условие:
толщина материала $\leq 1,00$ мм



Угол раскрытия кромок: $\geq 45^\circ$



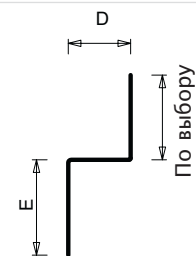
U-образная форма: $A \geq B$



Z-образная форма:

$\frac{D}{[мм]}$	≥ 12	если	$t = 0,75 - 1,50$ мм
	≥ 20	если	$t = 2,00 - 3,00$ мм

$\frac{E}{[мм]}$	≤ 65	если	$D \leq 120$ мм,
			в других случаях E может быть больше



Первый и последний загиб:

Толщина материала	A
$\frac{[мм]}{-----}$	$\frac{[мм]}{-----}$
< 3	≥ 12
3	≥ 22



Заготовки материалов (рулоны)

Толщина мм	Ширина мм	Поверхность
0,75 1,00	1 230	Цветное покрытие стандартных расцветок, возможен вариант покрытия GALVALUME®
1,50 2,00	1 245	Цветное покрытие стандартных расцветок, возможен вариант покрытия GALVALUME®
3,00	1 000	Оцинкованное покрытие

Развертка должна составлять пропорциональную долю от ширины заготовок, см. таблицу «Нарезка листовых заготовок в рулонах»

Пример:

Развертка 246 мм производится из заготовки шириной 1 230 мм ($1\,230 / 5 = 246$ мм).

Нарезка листовых заготовок в рулонах

Толщина материала	0,75 и 1,00 мм	1,50 и 2,00 мм	3,00 мм
	1 230	1 245	1 000
	984	996	800
	820	830	750
	738	747	667
	677	685	500
	615	623	333
	554	560	250
	492	498	200
	461	467	167
	410	415	143
	369	374	125
	351	356	111
	308	311	100
	284	287	91
	273	277	
	246	249	
	205	208	
	176	178	
	154	156	
	137	138	
	123	125	
	112	113	
	103	104	
	95	96	
	88	89	
Нарезка [мм]			
Из рулона шириной	1 230 мм	1 245 мм	1 000 мм

Алюминиевая планка для замков 10 с13	Прижимная пластина27	K33-080 20
Алюминиевая планка для замков 25 с12	Продольный несущий каркас – С-образный профильный элемент ...24	K40-03..5
Алюминиевая планка для замков Hoesch isorock®16	Профильные элементы кромки25	K40-04..5
Алюминиевая планка для замков Hoesch isowelle®14	Профильный элемент кромки 8	K40-07..7
Арматура водостока24	Распорка для Hoesch isowelle®15	K40-08..10
Внешний угол для Hoesch isowelle®15	Рифленый лист (одна сторона)24	K40-09..8
Внутренний угол, для внешнего угла 90°8	Снеговое ограждение25	K40-10..8
Внешний угол, неравносторонний ...8	Соединительный профильный элемент 7	K40-11..8
Внешний угол, равнобедренный8	Угловой элемент 6	K40-12..4
Внутренний угол, равнобедренный ...8	Угловой элемент для стен из трапециевидного профилированного листа 7	K40-13..4
Водоотводный лист14	Угол кромки, конструкционный 6	K40-15..10
Вставка18	Уплотнительные полосы31	K41-02..7
Встроенные зажимы16	Устройство, управляемое нажатием, для Hoesch isowand integral®32	K43-01..10
Герметики31	Устройство, управляемое нажатием, для Hoesch isowelle®, Hoesch isowand vario®32	K43-02..7
Горизонтальный фартук 110	Устройство, управляемое нажатием, для Hoesch isorock®32	K43-05114
Горизонтальный фартук 210	Устройство, управляемое нажатием, для Hoesch ThermoDach, Hoesch isorock® integral D32	K43-06..9
Закрывающий профильный элемент А11	Цокольный профиль 7	K43-11111
Закрывающий профильный элемент В11	Цокольный профиль для горизонтального монтажа 9, 16	K43-12111
Защитный профиль19, 29	Шляповидный профиль20, 22, 27	K43-13114
Изогнутый наличник27	Шпindelный зажим 32	K43-14..16
Коньковый брус – двускатная кровля20	K00-01.. 9	K52-02129
Коньковый брус – односкатная кровля19	K00-02.. 9	K70-08.. 4
Коньковый брус – соединение кровли/стен20	K01-01.. 7	K73-00220
Крепежный угол11	K30-01124	K73-01..11
Крепление элементов18	K30-07.. 5	K73-02121
Крышка парапета 1, из двух частей ...4	K30-081 4	K73-03121
Крышка парапета 2, из двух частей ...4	K30-09..23	K73-04122
Лист водоотвода23	K30-10..23	S33-05..18
Лист водосборного желоба23	K30-11..24	S35-01..27
Лист конька и разжелобка23	K30-12..23	S35-02..27
Лист конька кровли23	K30-13123	S35-03..27
Монтажная полоса14, 28	K30-16.. 6	S35-04..30
Накладной колпак28, 29	K30-17.. 6	U-образный профиль 9
Накладной элемент кромки7	K30-25.. 6	Z00-01132
Наличник – соединение кровли/стен20, 22	K30-26124	Z33-05118
Наличник / стена6	K30-31..25	Z43-01..16
Наличник 15	K30-32..25	Z43-02112
Наличник 2, из двух частей5	K30-33..25	Z43-02212
Наличник 3, из двух частей19	K30-41..25	Z43-05113
Наличник, без парапета19	K30-42..25	Z43-05213
Наличник, из двух частей21	K30-43..25	Z43-06114
Наличник, цельный21	K31-06..24	Z43-07112, 13
Наполнители профильных элементов30	K31-07..24	Z43-09..16
Односкатная кровля – конек крыши, из двух частей5	K32-01..28	Z43-10115
Односкатная кровля – конек крыши, цельный4	K32-02..28	Z43-11..32
Односкатная кровля / стена6	K32-03128	Z43-12116
Опорная полоса для сайдинга Hoesch17	K33-01.. 6	Z43-13..14
Опорный профильный элемент14	K33-02..18	Z43-14115
Опорный элемент28	K33-03..21	Z43-15215
Первая опорная полоса17	K33-04121	Z43-17132
Плита распределения нагрузок15	K33-04219	Z52-01129
Последние цифры артикулов26	K33-05..19	Z52-03..29
	K33-05121	Z70-05..31
	K33-06..19	Z70-A..-Z70-F..31
	K33-07..20	Z70-F0114
	K33-07122	Z71-A..30
		Z71-B..30
		Z72-A0130
		Z72-B0130
		Z73-01112, 13, 16
		Z73-01212, 13
		Z73-02112, 16
		Z73-07114
		Z73-A0..30
		Z-образный профиль9, 21

ThyssenKrupp Bausysteme GmbH
123610 Москва
Краснопресненская наб., 12
ЦМТ
подъезд 3, офис 1209
Тел.: +7 (495) 258 11 45
Факс: +7 (495) 258 11 40
E-Mail: aleksandra.kiseleva@thyssenkrupp.com
sergiy.dymshyts@thyssenkrupp.com
Internet: www.tks-bau.com



Любые детали, содержащиеся в этой брошюре гарантированы только в той форме, в какой они были описаны и подтверждены в письменном виде. Допускаются технические изменения.
RUS · Info 5.1.1 · 3.2008 · bc

